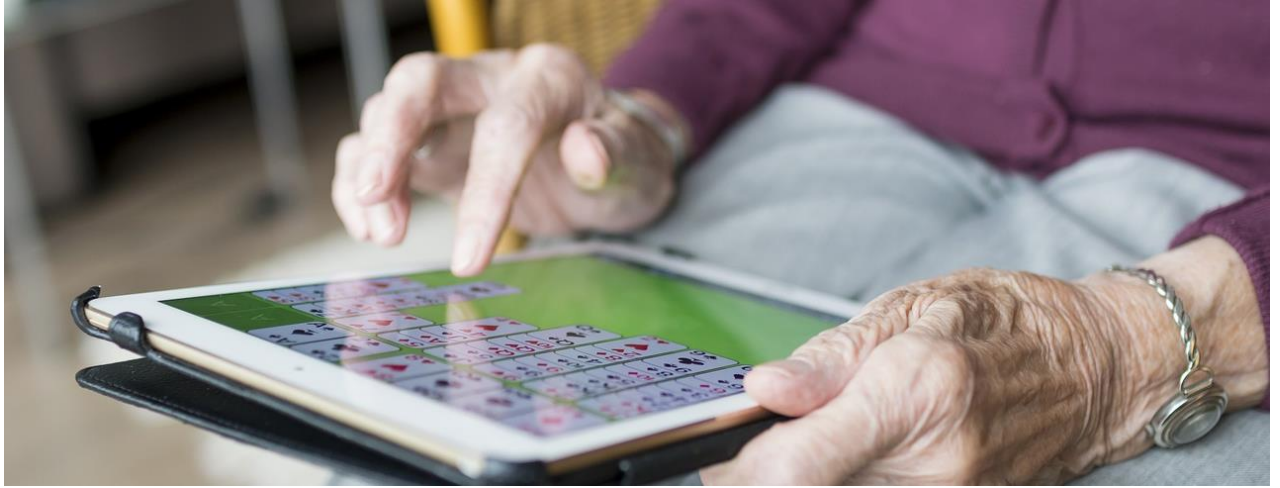


# IOTAICA Safe

## Helppokäyttöinen palvelu arjen avuksi ja turvaksi



### Kotona on hyvä olla!

Kotona asuminen tai itsenäinen asuminen on lähes jokaisen aikuisen ihmisen toive ja päämäärä. Myös silloin kun henkilön fyysinen tai psyykinen terveys alkaa heikentyä. Hälytys- ja turvateknologian avulla voi kotona asumisen tehdä helpommaksi ja turvallisemmaksi.

Jos olet ikäihmisen, muistisairautta sairastavan, liikuntarajoitteisen tai tuetussa asumisessa asuvan henkilön omainen, et voi olla aina paikalla auttamassa tai muistuttamassa arjen rutiineista.

Poissa ollessasi voit kuitenkin saada puhelimeen tietoa miten siellä kotona pärjääillään. Automaattinen viestitys voi myös olla kotona asuvalle hyvänä apuna tukemaan henkilön omatoimisuutta ja aktiivisuutta.

IOTAICA-palvelussa on kiinnitetty erityisesti huomiota sen helppokäyttöisyyteen ja toimintavarmuuteen. Esimerkiksi tuettavalla henkilöllä ei tarvitse olla älypuhelin tai IOTAICA-sovellusta. Ainoastaan silloin, kun haluatte lähettää ääni- tai tekstiviestejä tuettavalle henkilölle, on hänellä oltava internetiin kytketty mobiililaitte.

### Käyttäjien tarpeet

Omaisena tiedät parhaiten tuettavan henkilön päivärytmin, päivittäiset askareet, lääkkeet ja ulkona liikkumisen. Olet myös perillä siitä, mitkä asiat aiheuttavat eniten vaivaa arjessa.

Tarpeiden kartoittaminen ja yhdessä keskustelu on hyvä lähtökohta tekniikan hankkimiselle.

### IOTAICA - toiminnot

- Palvelut hälytyksellä ja eskaloinnilla: DoorWatch, MotionWatch, SmokeWatch, FloodWatch
- Rutiinit ja muistutukset / viestit (teksti, Push)
- Yleisnäkymä: Tilaseuranta ja ohjaus, sähkö päälle/pois päältä, sähkönkulutus ja teho
- Ovi-, ikkuna- ja liiketunnistimet sekä niiden lisäominaisuudet (lämpötila, kosteus, valoisuus, ...)
- Ilmanlaatumittarit
- Savutunnistimet/ palovaroittimet sekä vesivuototunnistimet
- Älypistokkeet ja muut ohjaimet (esim. vesivirran sulkija, sähköohjaukset)
- Historiatiedot / aikajana

**DAIMLER**  
FINLAND

# IOTAICA Safe

Esimerkiksi iäkkäiden henkilöiden kotona asumiseen liittyy ihan tavallisia huolenaiheita ja mahdollisia vaaratilanteita. Nämä alla kuvatut toiminnot helpottavat arkea ja antavat turvaa kotona asumiselle:

## Muistutusviestit

IOTAICA-palvelussa voit ottaa käyttöön valmiiksi tallennettuja tai omia viestejä (tekstiviesti, push). Järjestelmä lähettää automaattisesti viestit älypuhelimeen/tablettiin.

Viesteillä voi muistuttaa esimerkiksi lääkkeistä tai ruokailusta.

## Yövalo

Yövalo on hyvä keino helpottaa liikkumista pimeässä asunnossa. Yövalo on ajastettu toiminto valaisimen päälle/pois päältä - kytkemiselle. Valaisimen pistokkeen ja pistorasian väliin kytketään älypistorasia. Kun liiketunnistin rekisteröi liikkeen, valaisin kytkeytyy päälle automaattisesti älypistorasian toimesta. Valo on päällä niin kauan kuin liiketunnistin on aktivoituna. Yövalo lisää turvallisuutta ja samalla tulee säästöä sähkölaskuissa kun tarve pitää valot päällä jatkuvasti yöaikaan poistuu.

## Sähkölaitteiden ohjaus

Muistisairautta sairastava henkilö voi helposti unohtaa lieden, astianpesu- tai pesukoneen, silitysraudan tai television päälle. Hän jättää ehkä toistuvasti jääkaapin tai pakastimen oven auki. Kodin sähkölaitteille voi asentaa tunnistimia tai älypistokkeita, jotka liitetään IOTAICA-sovellukseen. Sovelluksessa voi nähdä onko laite päällä/pois päältä ja sen voi ohjata etäältä suljettavaksi.

## Turvapainike

Henkilö kaatuu sängystä noustessaan tai liikkuessaan asunnossa. Jos hän on kyvytön nousemaan ylös lattialta omin voimin, hän voi joutua makaamaan paikallaan pitkänkin tovin. Turvapainike on hyvä olla mukana koko ajan, koska sillä voi kutsua apua paikalle, mutta vain jos henkilö kykenee aktivoimaan painikkeesta hälytyksen omatoimisesti.

## Liikkuminen

Sijoittamalla sängyn viereen hälytinmaton ja muihin tiloihin liiketunnistimia, esimerkiksi matkalla makuuhuoneesta kylpyhuoneeseen, on erinomainen tapa edesauttaa nopeamman avun saantia. Sovelluksesta näkee kuinka kauan on kulunut siitä kun liikettä on viimeksi havaittu.

## Ovihälytin

Ulko-ovi on avattu kellonaikaan, jolloin henkilö ei normaalisti liiku ulkona tai vastaanota vieraita. Ovitunnistin rekisteröi muutoksen ja tieto on heti nähtävissä sovelluksessa. Haluttaessa järjestelmä voi lähettää ilmoituksen valituille puhelinnumeroille.

## Muut toiminnot

Valittavissa on lisäksi paljon toimintoja, joilla voi parantaa esimerkiksi asunnon turvallisuustasoa. Järjestelmään voi kytkeä murto-, palo- ja vuotovaroitimia ja palvelussa voi seurata asunnon huonelämpötilan muutoksia tai sähkönkulutusta.